

Energie & Industrie Spezialkabel

Energy & Industry Special Cables

Im Zentrum der Innovationen
Innovations for our future





Dynamic new products with optimized characteristics

We cable your innovations

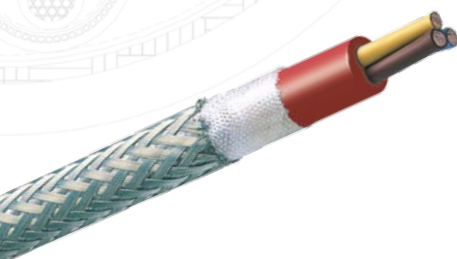
The multifaceted and individually disparate requirements everywhere applying for power and industrial applications necessitate cables with high-quality conductor, insulation and sheath materials.

HEW-KABEL offers you a broad spectrum of solutions for applications in a temperature range from -273°C to $+1550^{\circ}\text{C}$.

Our materials score highly in terms of superlative chemical and mechanical withstand capabilities plus very good electrical properties.

ENERGY

- ▶ Environmentally-friendly power engineering
 - ▶ Wind & hydro power plants
- ▶ Power plants (fossil fuels and nuclear energy)
 - ▶ Measuring, control, regulating cables
 - ▶ Communication cables
 - ▶ Heating cables
- ▶ Oil & Gas industry
 - ▶ Pipeline monitoring, offshore applications
- ▶ Electrical Engineering / Drive Technology
 - ▶ Electric motors & generators
 - ▶ Turbines
 - ▶ Inverter
 - ▶ Electrical transformers



All this backed up by customized engineering: cable structure, material selection and production processes are individually conceived for each particular solution, so that the cable's design meets your requirements to optimum effect. In order to satisfy all national and international requirement profiles, we offer appropriate classifications for our cables. These include VDE, UL, CSA, KEMA, combined VDE, UL and CSA approbations, W-16878, W-22759, German Lloyd, DEMKO, NEMKO, SEMKO and VG approvals. Benefit from our specialized competence in the following application categories:

INDUSTRY

- ▶ Instrumentation, regulation and control technology
- ▶ Mechanical engineering
- ▶ Sensor technology
- ▶ Robotics
- ▶ Transport technology
 - ▶ Rail technology
 - ▶ Shipbuilding
 - ▶ Aviation
- ▶ Communication & information technology
- ▶ Military



Dynamische Entwicklungen mit besten Eigenschaften

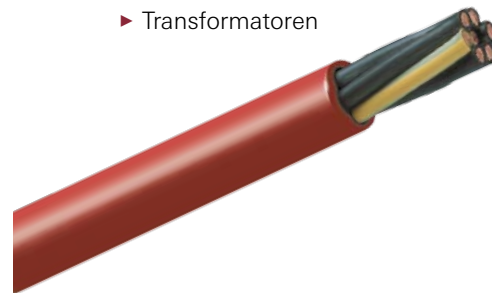
Wir verkabeln Ihre Innovationen

Die vielfältigen und dabei stets speziellen Anforderungen im Bereich Energie & Industrie erfordern Kabel mit hochwertigen Leiter-, Isolations- und Mantelwerkstoffen. HEW-KABEL bietet Ihnen ein breites Lösungsspektrum für Anwendungen in einem Temperaturbereich von -273°C bis $+1550^{\circ}\text{C}$.

Unsere Werkstoffe überzeugen durch eine ausgezeichnete chemische und mechanische Beständigkeit sowie sehr gute elektrische Eigenschaften.

ENERGIE

- ▶ Erneuerbare Energien
 - ▶ Wind- & Wasserkraftanlagen
- ▶ Kraftwerkstechnik (fossile Brennstoffe & Kernkraft)
 - ▶ Mess-, Steuer-, Regelkabel
 - ▶ Kommunikationskabel
 - ▶ Heizkabel
- ▶ Öl & Gas Industrie
 - ▶ Pipeline-Überwachung
- ▶ Elektromaschinenbau (Antriebstechnik & Transformatoren)
 - ▶ Elektromotoren & Generatoren
 - ▶ Turbinen
 - ▶ Umrichter
 - ▶ Transformatoren



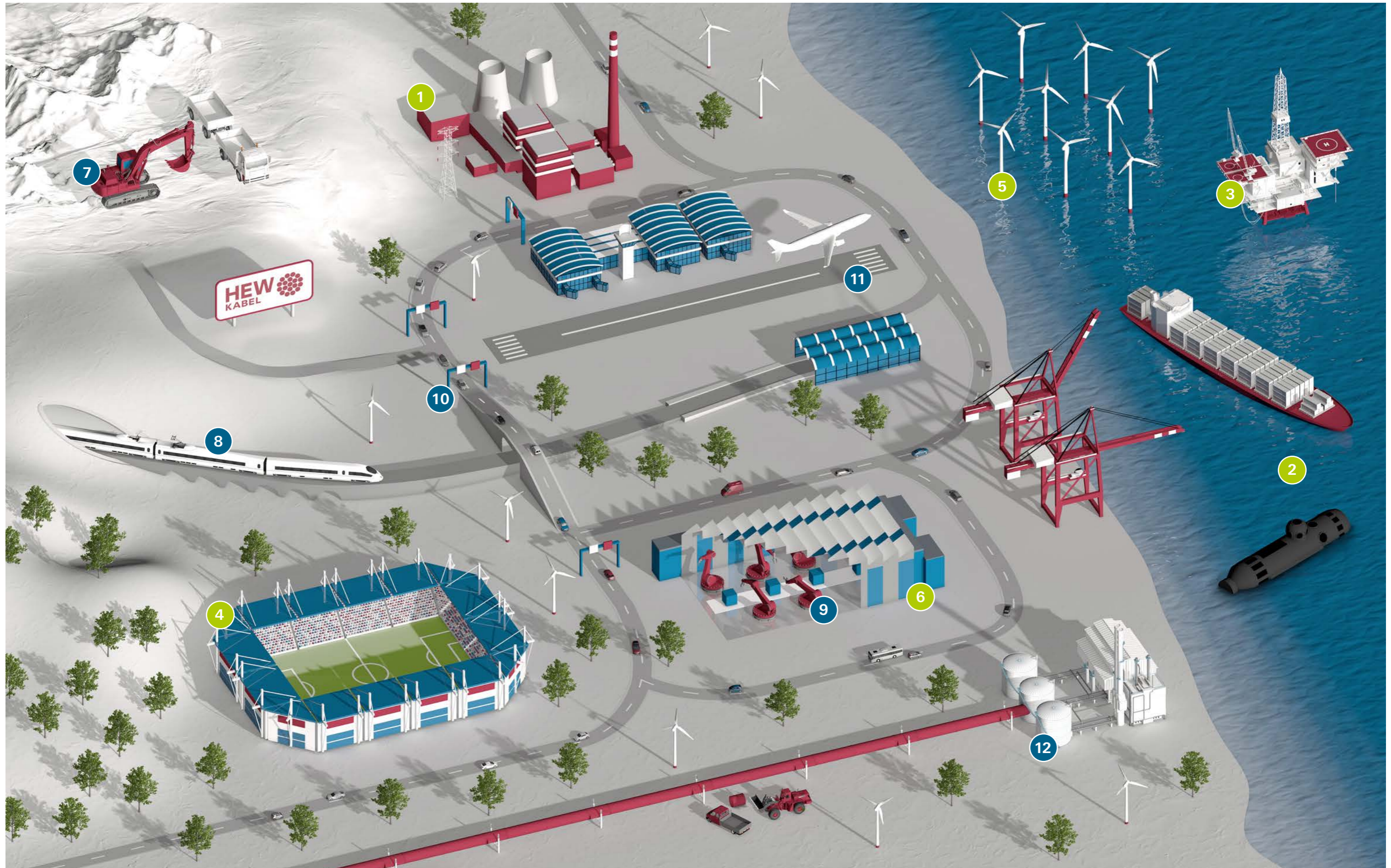
Hinzu kommt das spezifische Engineering: Kabelaufbau, Materialauswahl und Produktionsverfahren werden für jede Lösung individuell konzipiert, damit das Kabel-Design Ihren Anforderungen optimal entspricht.

Um alle nationalen und internationalen Anforderungsprofile zu erfüllen, bieten wir für unsere Leitungen entsprechende Klassifikationen an. Dazu zählen VDE, UL, CSA, KEMA, kombinierte VDE-, UL- und CSA-Approbationen, W-16878, W-22759, Germanischer Lloyd, DEMKO, NEMKO, SEMKO und VG-Zulassungen. Nutzen Sie unsere Spezialkompetenz in folgenden Einsatzbereichen:

INDUSTRIE

- ▶ Mess-, Steuer-, Regeltechnik
- ▶ Maschinen und Anlagen
- ▶ Sensorik
- ▶ Robotik
- ▶ Verkehrstechnik
 - ▶ Bahntechnik
 - ▶ Schiffbau
 - ▶ Luft- und Raumfahrt
- ▶ Kommunikations- & Informationstechnik
- ▶ Militär







Kraftwerkstechnik
z.B. Silikon-FRNC-Leitungen oder PEEK-Leitungen, sowohl im Containment als auch Turbinen Bereich

1 Power Plant Technology
e.g. Silicone FRNC cables or PEEK cables, either in the containment and also in turbine section



Maritime Anwendungen
u.a. Kabel und Leitungen mit VG- oder GL-Zulassung

2 Maritime Applications
i.a. Cables with VG or GL approval



Öl & Gas Industrie
z.B. Heizkabel oder PTFE/FPM-Leitungen zur Pipeline-Überwachung

3 Oil & Gas Industry
e.g. Heating cables or PTFE/FPM cables for pipeline monitoring



Beleuchtungsindustrie
Kabel mit UL, VDE und CSA

4 Lighting Industry
Cables with UL, VDE or CSA approval



Windkraftträder
z.B. Silikon- oder Silikon/Diolen-Leitungen für Generatoren

5 Wind Turbines
e.g. Silicone or silicone/diolen lines for generators

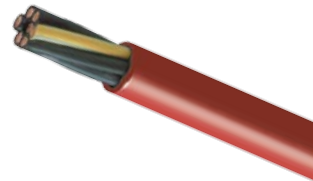


Elektromaschinenbau
z.B. Silikon hochflexibel, Silikon/Diolen und ETFE-Leitungen für Elektromotoren

6 Electrical Engineering
e.g. Highly flexible silicone, silicone/diolen and ETFE wires for electric motors

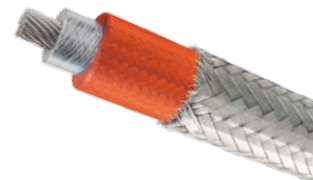
Baumaschinen & Fördertechnik
u. a. Silikon-EWKF-Leitungen

7 Construction Equipment & Materials Handling
i. a. Silicone EWKF cables



Bahntechnik
Leitungen gemäß DIN 5510-2 und EN 45545

8 Railway Technology
Cables according to DIN 5510-2 and EN 45545



Robotik
z. B. ETFE/TPE-U Kombileitungen

9 Robotics
e.g. ETFE/TPE-U combination cables



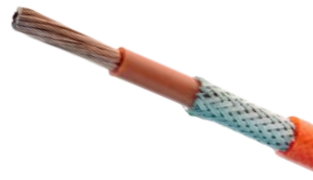
Verkehrstechnik/-überwachung
u. a. PTFE Einzeladern oder PTFE/Glaseiden-Leitungen

10 Transportation Technology/ Monitoring
i. a. PTFE single cores or PTFE/glass fiber cables



Luftfahrt- & Flughafentechnik
z. B. Silikon/EPDM Leitungen

11 Aviation & Airport Technology
e.g. Silicone/EPDM cables



Sensorik
u. a. Kabel und Leitungen z. B. Messtechnik rund um Verbrennungssysteme

12 Sensor Technology
i. a. Cables for measuring technology around combustion systems





Das Unternehmen

HEW-KABEL ist ein unabhängiger, inhabergeführter Spezialkabelhersteller mit Sitz in Wipperfürth, im Bergischen Land. Mehr als 300 Mitarbeiter arbeiten in Forschung, Entwicklung, Produktion und Vertrieb gemeinsam daran, maßgeschneiderte Produkte zu entwickeln und zu produzieren.

Unsere Kunden aus dem In- und Ausland profitieren dabei nicht nur von der langjährigen Erfahrung sowie dem umfangreichen Know-how, sondern auch von einer individuellen Betreuung und umfangreichem Service. Unsere internen Prozesse unterliegen einem strengen Qualitätsmanagement (ISO 9001, ISO/TS 16949, ISO 14001) und sind optimal aufeinander abgestimmt.

Eingesetzt werden die Kabellösungen in verschiedensten industriellen Marktsegmenten, bei denen unter anderem Miniarisierung, Flexibilität, Temperaturbeständigkeit oder besondere Lebensdauern Anforderungen eine große Rolle spielen. Anwendungsbereiche finden sich u. a. in der Automobilindustrie, Luft- und Raumfahrt, Medizintechnik, Robotik, Mess- und Regeltechnik, Sensorik, Öl & Gas Industrie, Hochfrequenztechnik sowie dem Energiemaschinenbau.

Als unabhängiges, inhabergeführtes Unternehmen verfügt HEW-KABEL über folgende Kernkompetenzen:

- ▶ Materialkompetenz u. a. in PTFE, Silikon, Fluorthermoplaste und TPE
- ▶ Besondere Fertigungstiefe
- ▶ Speziell entwickelte Produktionsverfahren
- ▶ Kabelquerschnitte von AWG 56 (Koax 46) bis 500 mm²
- ▶ Losgrößen von der Klein- bis zur Großserie
- ▶ Weltweiter Vertrieb
- ▶ Kundenspezifische Wünsche möglich (z. B. individuelle Farbgebung der Kabel)

HEW-KABEL – High-Temperature Electric Wires

The Company

HEW-KABEL is a medium-sized company in Wipperfürth, 50 km east of Cologne. Highly specialized know-how is required to produce customized special cable solutions. With almost 50 years of experience, HEW-KABEL possesses this expertise.

From technical design to production and sales, we offer everything from one source. Our national and international customers not only benefit from our years of experience and know-how, but also from individual support and wide range of services. All internal processes are subject to the strictest quality management system (ISO 9001, ISO/TS 16949, ISO 14001) and are optimally coordinated with one another.

Using its know-how and experience gained over years, HEW-KABEL designs, develops and manufactures customer specific cable solutions for various industrial market segments, where miniaturization, flexibility or special durability are required. Fields of application include the automotive industry, the aerospace industry, medical equipment, robotics, instrumentation and control technology, sensor technology, traffic technology, high frequency technology as well as mechanical engineering.

As an independent, owner-operated company, HEW-KABEL has the following core competencies:

- ▶ Specialized material expertise in PTFE, Silicone, Fluorthermoplasts and TPE
- ▶ High vertical integration
- ▶ Particularly designed production processes
- ▶ Cable cross-sections from 56 AWG (coax 46) up to 500 mm²
- ▶ Lot sizes: small, medium or large series production
- ▶ Worldwide marketing & sales
- ▶ Further customization possible (e. g. individual color scheme of cable)